

JELMAGYARÁZAT

	Tervezett szabályozási vonal
	Építési övezet/Övezet határa
Lke1	Építési övezet jele
	Javasolt telekhatár
	Műemléki környezet határa
	Helyi értékvédelmi terület határa
	Régészeti terület határa
	Védendő utcakép
	Natura 2000 terület határa
	Közlekedési célú közterület és magánút
	Nem közlekedési célú közterület (közpark)
	Be nem építhető terület
	Országosan védett épület (műemlék)
	Műemlék telke
	Szabályozási szélesség
	Gyalogút
	Meglévő kerékpárút Tervezett kerékpárút
	Bányatelek határa (meglévő) Bányatelek határa (tervezett)
	Be nem építhető, közmuvek elhelyezésére szolgáló terület
	Omlással veszélyeztetett terület
	Erdészeti nyilvántartás szerinti erdőrészlet (tájékoztató elem)
	Meglévő belterületi határ
	Tervezett belterületi határ
	Tervlapon szabályozott terület határa

BEÉPÍTÉSRE NEM SZÁNT TERÜLETEK

Z	Zöldterület (közpark)
Zk	Zöldterület (kegyeletipark)
Ev	Védelmi célú erdő
Ee	Egészségügyi, szociális, turisztikai erdőterület
Ksz	Közműterület; Szennyvíztisztító telep
Vv	Vízgazdálkodási terület, vízmű

ÉPÍTÉSI ÖVEZETEK PARAMÉTEREI

Lk1	<table border="1"><tr><td>SZ</td><td>30</td></tr><tr><td>7,5</td><td>1200</td></tr></table>	SZ	30	7,5	1200	Gip2	<table border="1"><tr><td>SZ</td><td>30</td></tr><tr><td>7,5</td><td>3000</td></tr></table>	SZ	30	7,5	3000
SZ	30										
7,5	1200										
SZ	30										
7,5	3000										
Lke1	<table border="1"><tr><td>O</td><td>30</td></tr><tr><td>5,5</td><td>800</td></tr></table>	O	30	5,5	800	Gipe3	<table border="1"><tr><td>SZ</td><td>45</td></tr><tr><td>15</td><td>5000</td></tr></table>	SZ	45	15	5000
O	30										
5,5	800										
SZ	45										
15	5000										
Lke2	<table border="1"><tr><td>SZ</td><td>30</td></tr><tr><td>5,5</td><td>900</td></tr></table>	SZ	30	5,5	900	Gip4	<table border="1"><tr><td>SZ</td><td>30</td></tr><tr><td>15,0</td><td>5000</td></tr></table>	SZ	30	15,0	5000
SZ	30										
5,5	900										
SZ	30										
15,0	5000										
Lke3	<table border="1"><tr><td>S</td><td>30</td></tr><tr><td>5,5</td><td>600</td></tr></table>	S	30	5,5	600	Gksz1	<table border="1"><tr><td>SZ</td><td>35</td></tr><tr><td>8,0</td><td>800</td></tr></table>	SZ	35	8,0	800
S	30										
5,5	600										
SZ	35										
8,0	800										
Lke4	<table border="1"><tr><td>O</td><td>30</td></tr><tr><td>5,5</td><td>600</td></tr></table>	O	30	5,5	600	Gksz2	<table border="1"><tr><td>SZ</td><td>35</td></tr><tr><td>8,0</td><td>2500</td></tr></table>	SZ	35	8,0	2500
O	30										
5,5	600										
SZ	35										
8,0	2500										
Lf1	<table border="1"><tr><td>O</td><td>30</td></tr><tr><td>5,5</td><td>400</td></tr></table>	O	30	5,5	400	Gksz3	<table border="1"><tr><td>SZ</td><td>35</td></tr><tr><td>8,0</td><td>2000</td></tr></table>	SZ	35	8,0	2000
O	30										
5,5	400										
SZ	35										
8,0	2000										
Lf2	<table border="1"><tr><td>O</td><td>30</td></tr><tr><td>5,5</td><td>550</td></tr></table>	O	30	5,5	550	Gksz4	<table border="1"><tr><td>SZ</td><td>40</td></tr><tr><td>8,0</td><td>2500</td></tr></table>	SZ	40	8,0	2500
O	30										
5,5	550										
SZ	40										
8,0	2500										
Lf3	<table border="1"><tr><td>O</td><td>30</td></tr><tr><td>5,5</td><td>900</td></tr></table>	O	30	5,5	900	Gksz5	<table border="1"><tr><td>SZ</td><td>35</td></tr><tr><td>8,0</td><td>800</td></tr></table>	SZ	35	8,0	800
O	30										
5,5	900										
SZ	35										
8,0	800										
Lf4	<table border="1"><tr><td>SZ</td><td>30</td></tr><tr><td>5,5</td><td>700</td></tr></table>	SZ	30	5,5	700	Kmg1	<table border="1"><tr><td>SZ</td><td>35</td></tr><tr><td>8,0</td><td>2500</td></tr></table>	SZ	35	8,0	2500
SZ	30										
5,5	700										
SZ	35										
8,0	2500										
Vt1	<table border="1"><tr><td>SZ/O</td><td>40</td></tr><tr><td>5,5</td><td>800</td></tr></table>	SZ/O	40	5,5	800	Kmg1*	<table border="1"><tr><td>SZ</td><td>35</td></tr><tr><td>8,0</td><td>2500</td></tr></table>	SZ	35	8,0	2500
SZ/O	40										
5,5	800										
SZ	35										
8,0	2500										
Vt2	<table border="1"><tr><td>SZ</td><td>40</td></tr><tr><td>7,5</td><td>1000</td></tr></table>	SZ	40	7,5	1000	Kmg2	<table border="1"><tr><td>SZ</td><td>25</td></tr><tr><td>7,5</td><td>6000</td></tr></table>	SZ	25	7,5	6000
SZ	40										
7,5	1000										
SZ	25										
7,5	6000										
Vt3	<table border="1"><tr><td>SZ</td><td>40</td></tr><tr><td>7,5</td><td>3000</td></tr></table>	SZ	40	7,5	3000	Kt	<table border="1"><tr><td>SZ</td><td>10</td></tr><tr><td>5,5</td><td>K</td></tr></table>	SZ	10	5,5	K
SZ	40										
7,5	3000										
SZ	10										
5,5	K										
Vt4	<table border="1"><tr><td>SZ</td><td>45</td></tr><tr><td>9,5</td><td>5000</td></tr></table>	SZ	45	9,5	5000	Ksp	<table border="1"><tr><td>SZ</td><td>15</td></tr><tr><td>5,5</td><td>1ha</td></tr></table>	SZ	15	5,5	1ha
SZ	45										
9,5	5000										
SZ	15										
5,5	1ha										
Üü	<table border="1"><tr><td>SZ</td><td>30</td></tr><tr><td>9,0</td><td>5000</td></tr></table>	SZ	30	9,0	5000	Khu	<table border="1"><tr><td>SZ</td><td>40</td></tr><tr><td>4,0</td><td>1500</td></tr></table>	SZ	40	4,0	1500
SZ	30										
9,0	5000										
SZ	40										
4,0	1500										
Gip1	<table border="1"><tr><td>SZ</td><td>35</td></tr><tr><td>8,0</td><td>2500</td></tr></table>	SZ	35	8,0	2500	KI	<table border="1"><tr><td>SZ</td><td>25</td></tr><tr><td>7,5</td><td>3000</td></tr></table>	SZ	25	7,5	3000
SZ	35										
8,0	2500										
SZ	25										
7,5	3000										

BEÉPÍTÉSRE SZÁNT TERÜLETEK

Lk	Kisvárosias lakóterület
Lke	Kertvárosias lakóterület
Lf	Falusias lakóterület
Vt	Településközpont vegyes terület
Gip	Ipari gazdasági terület
Gipe	Egyéb ipari gazdasági terület
Gksz	Kereskedelmi, szolgáltató gazdasági terület
Üü	Üdülöházaspark terület
Kmg	Különleges terület; Mezőgazdasági üzemi terület
Kt	Különleges terület; Temető
KI	Különleges terület; Lovaskp.
Ksp	Különleges terület; Sportterület Szabadidőközpont
Kh	Különleges terület; Honvédségi terület
Khu	Különleges terület; Hulladékgyűjtő-udvar

BUGYI SZABÁLYOZÁSI TERV (BELTERÜLET) MÓDOSÍTÁSA M=1:4000

Bugyi Nagyközség Önkormányzat Képviselő-testületének
23/2009 (XI.25.) sz. Ök. rendeletének melléklete

Egységes szerkezetben a 9/2014. (VII.25.); a 23/2014. (XI.24.)
17/2015. (XII.11.), a 19/2016. (XII.12.), az 1/2019. (02.15.), a 4/2020. (II.14.) számú,
valamint a 13/2021. (IX.10.) számú módosító rendeletek mellékleteivel

VÁROS ÉS HÁZ BT

1149 BUDAPEST, VÁRNA UTCA 12-14. TEL/FAX: 06-1-340-2382

Email: varoseshaz@varoseshaz.hu, www.varoseshaz.hu

Ügyvezető: Bárdosi György

Vezető tervezők:

Bárdosi Andrea TT/1 01-4073

Lázár Tibor TT/1 01-5041

Szakági tervező: Nagy Szabolcs K1d-1 01-11270

2020-tól a módosításokat készítette:

HA TERVSTUDIÓ KFT

1116 Budapest Zsurló köz 5.

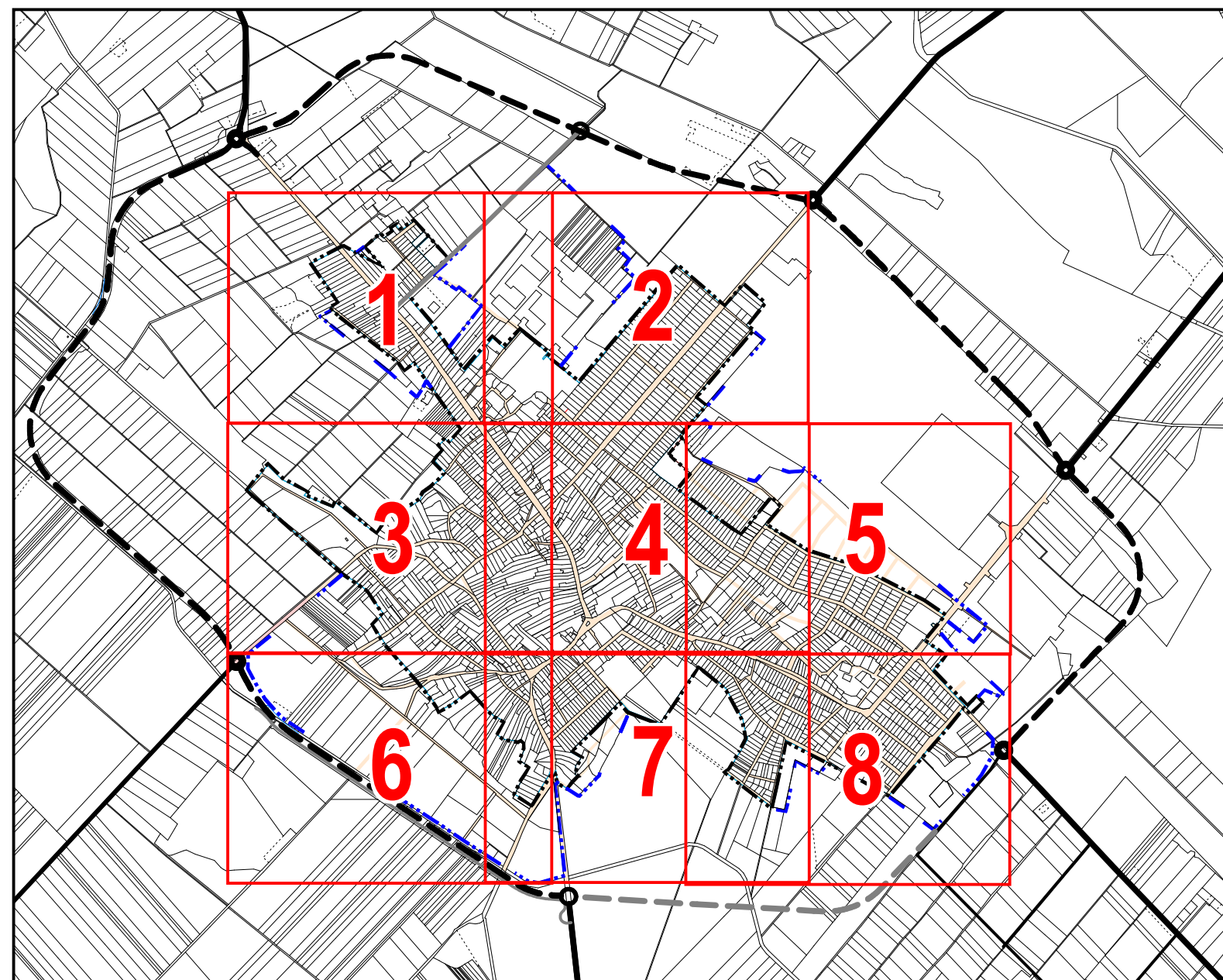
Ügyvezető, vezető tervező:

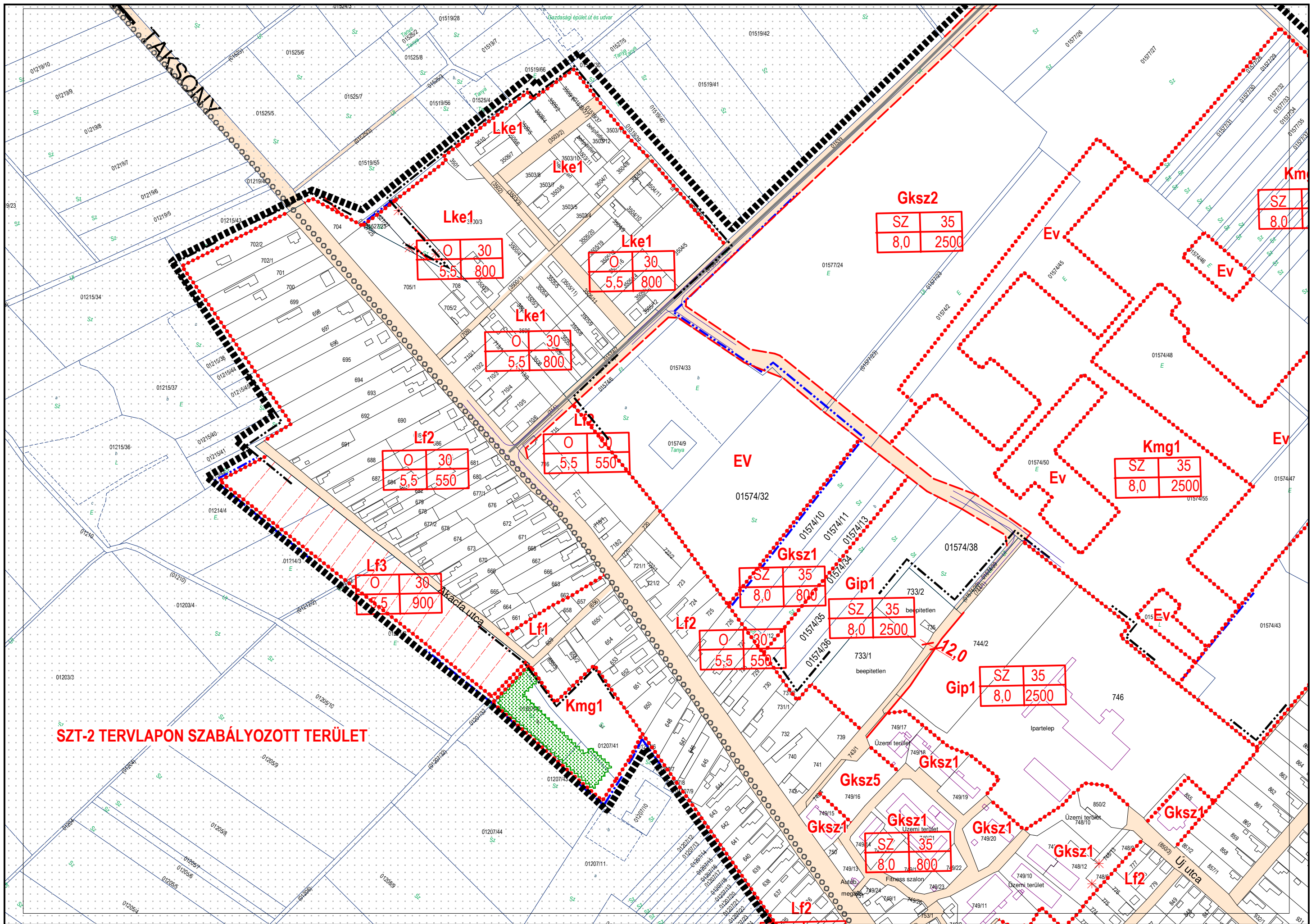
Horváth Adrienne

TT/1 13-1095

Email: ha@haterv.hu

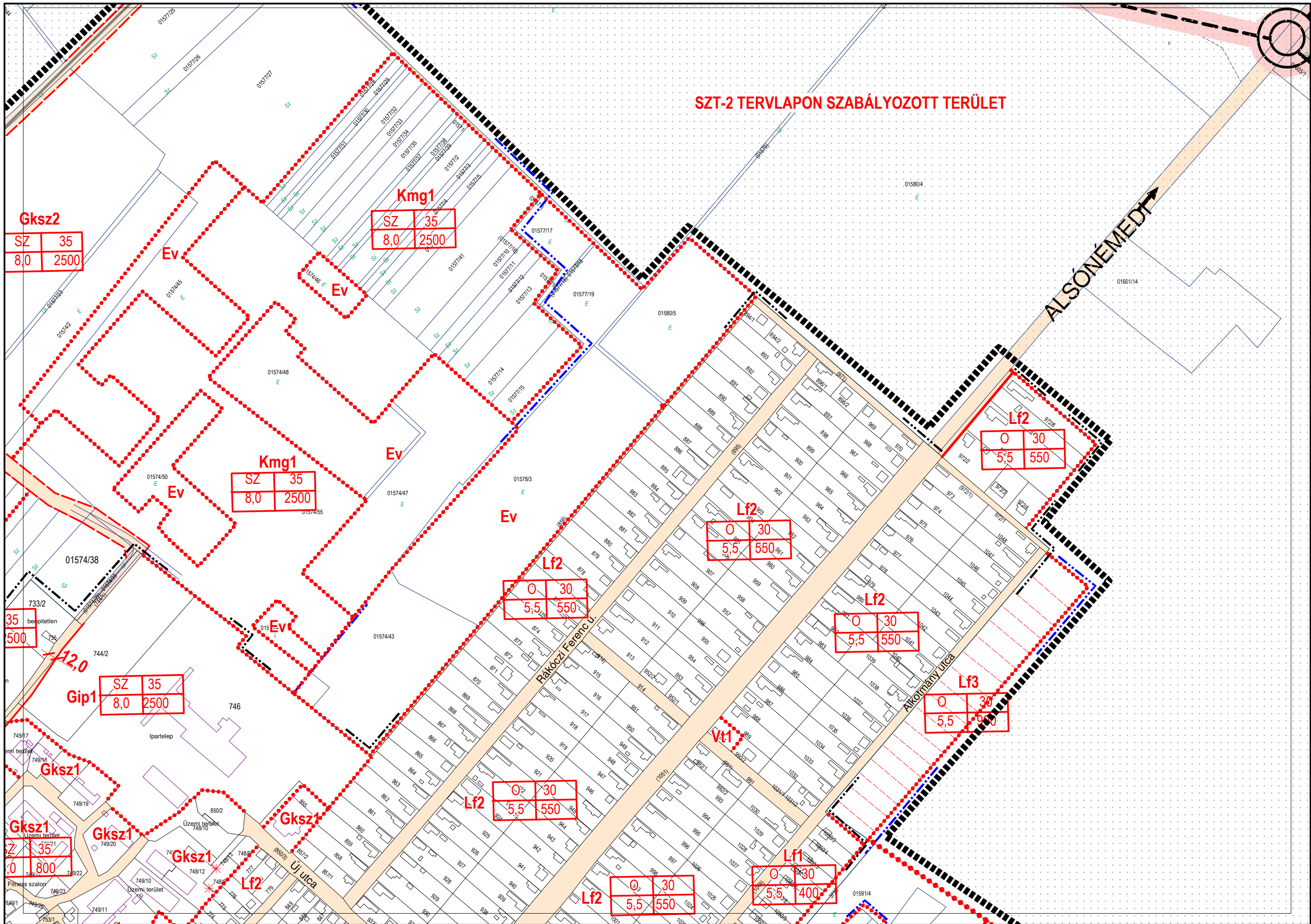
Tel: +36/30-236-3295





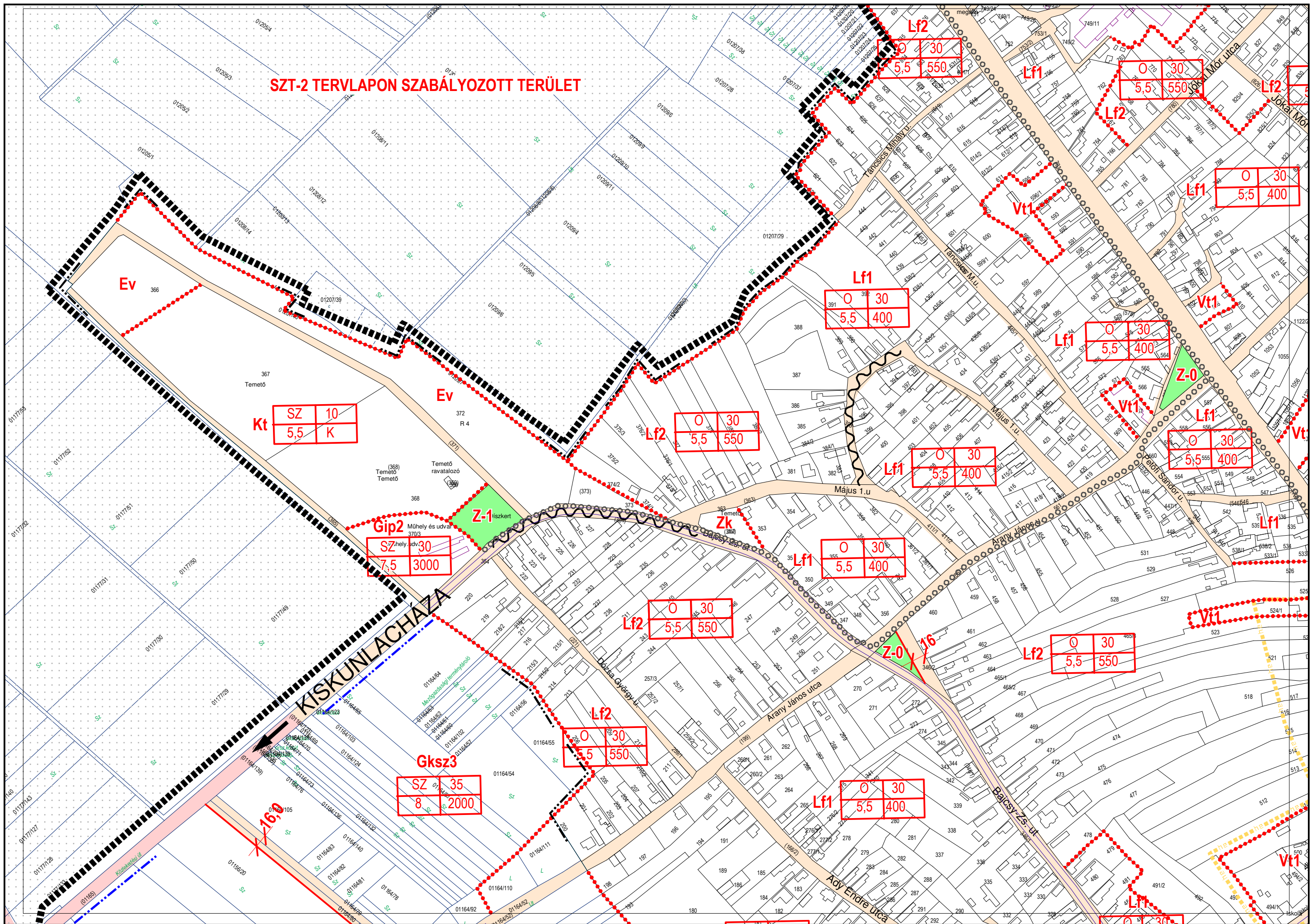
	2
3	4 5
6	7 8

SZT-2 TERVLAPON SZABÁLYOZOTT TERÜLET



1	2	3	4	5
3	4	5	6	7
6	7	8		

SZT-2 TERVLAPON SZABÁLYOZOTT TERÜLET



SZABÁLYOZÁSI TERV (BELTERÜLET)

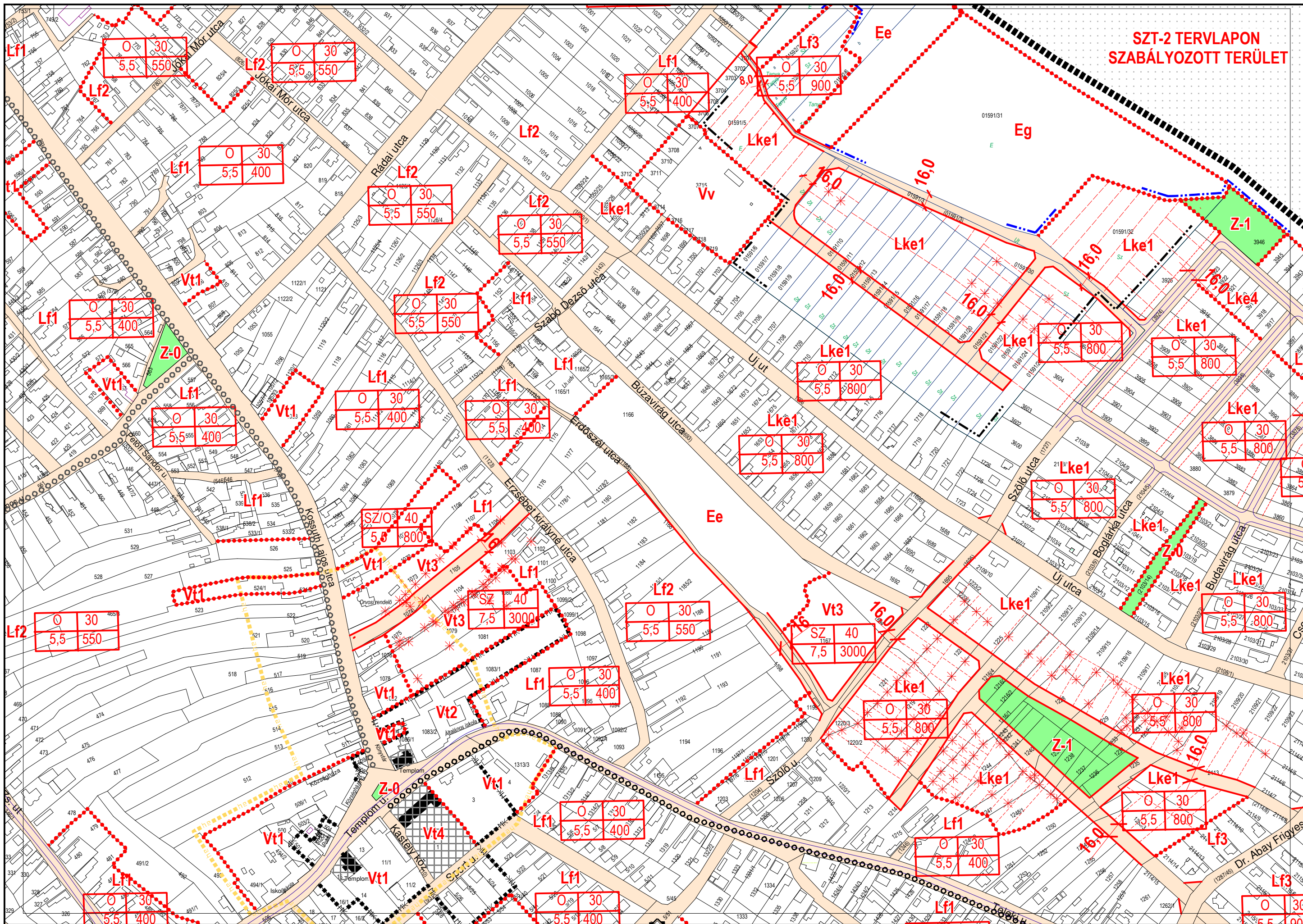
BUGYI TELEPÜLÉSRENDEZÉSI TERVE - 2021 SZEPTEMBER

SZT-1M/3 M= 1:4000

A 23/2009. (XI. 25.) sz. Ök. rendelet melléklete - VÁROS ÉS HÁZ BT

1	2
4	5
6	8

**SZT-2 TERVLAPON
SZABÁLYOZOTT TERÜLET**



SZABÁLYOZÁSI TERV (BELTERÜLET)

BUGYI TELEPÜLÉSTERVEZÉSI TERVE - 2021 SZEPTEMBER

SZT-1M/4 M= 1:400

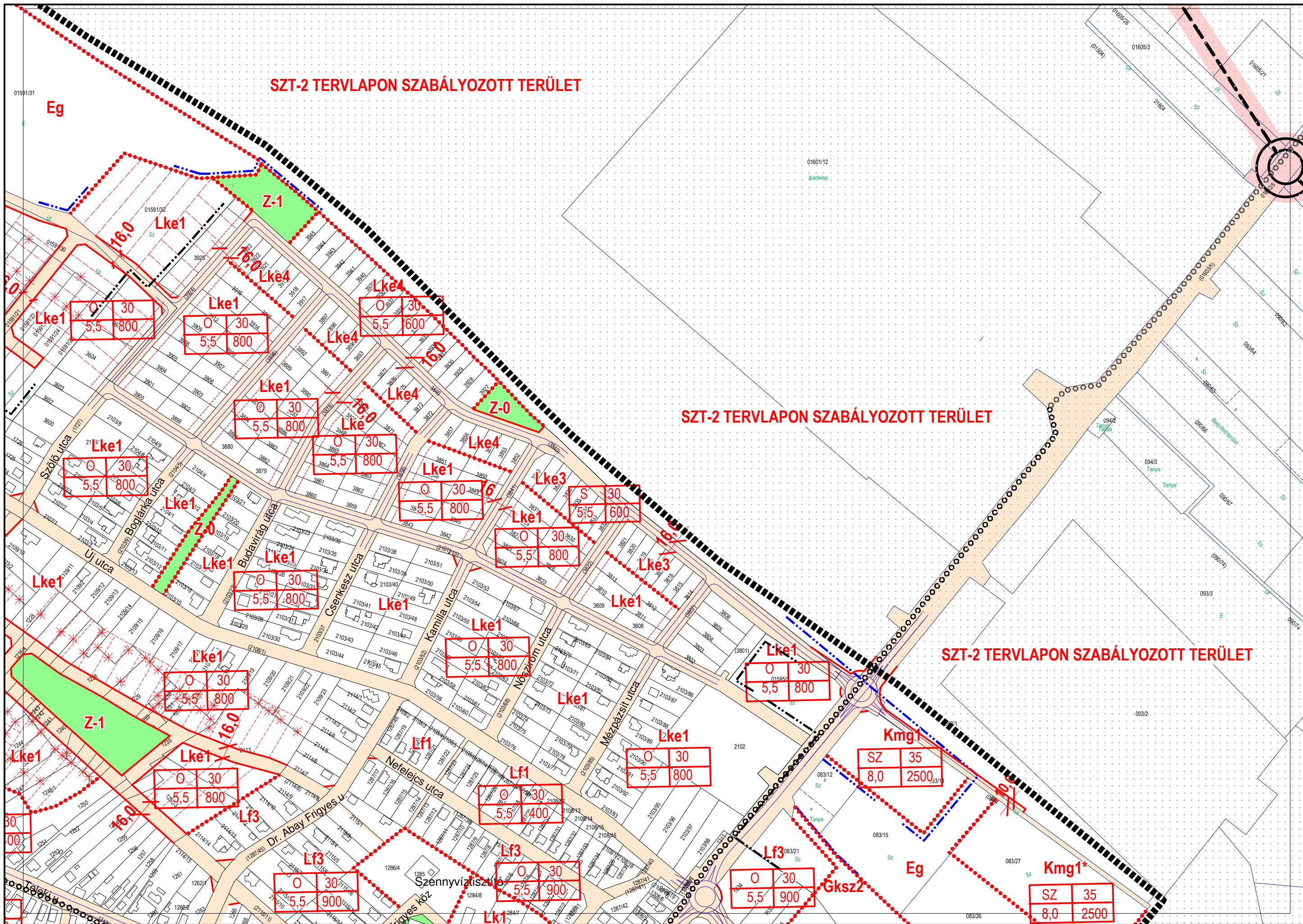
A 23/2009. (XI. 25.) sz. Ök. rendelet melléklete - VÁROS ÉS HÁZ BT

1	2
3	5
6	8

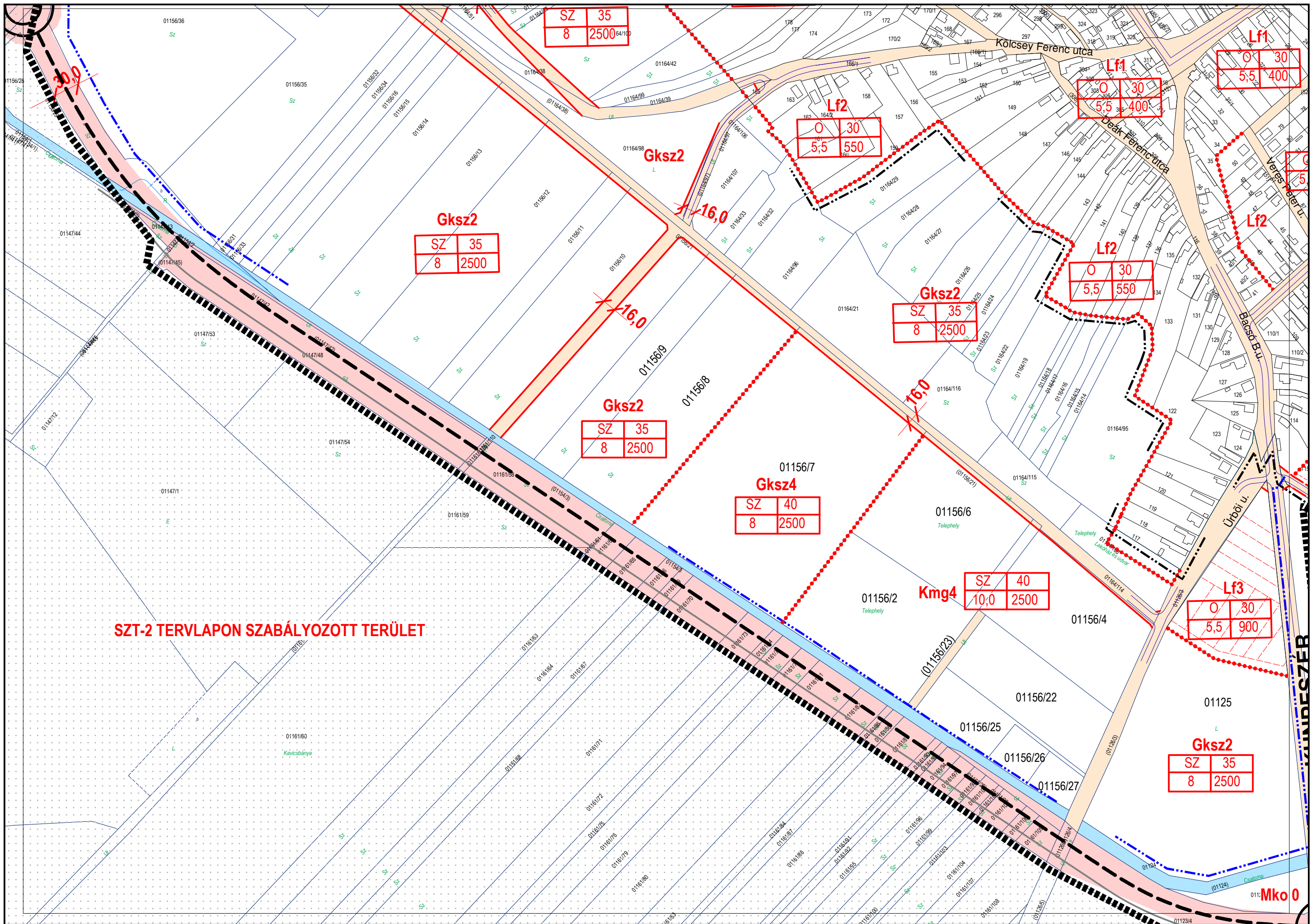
SZT-2 TERVLAPON SZABÁLYOZOTT TERÜLET

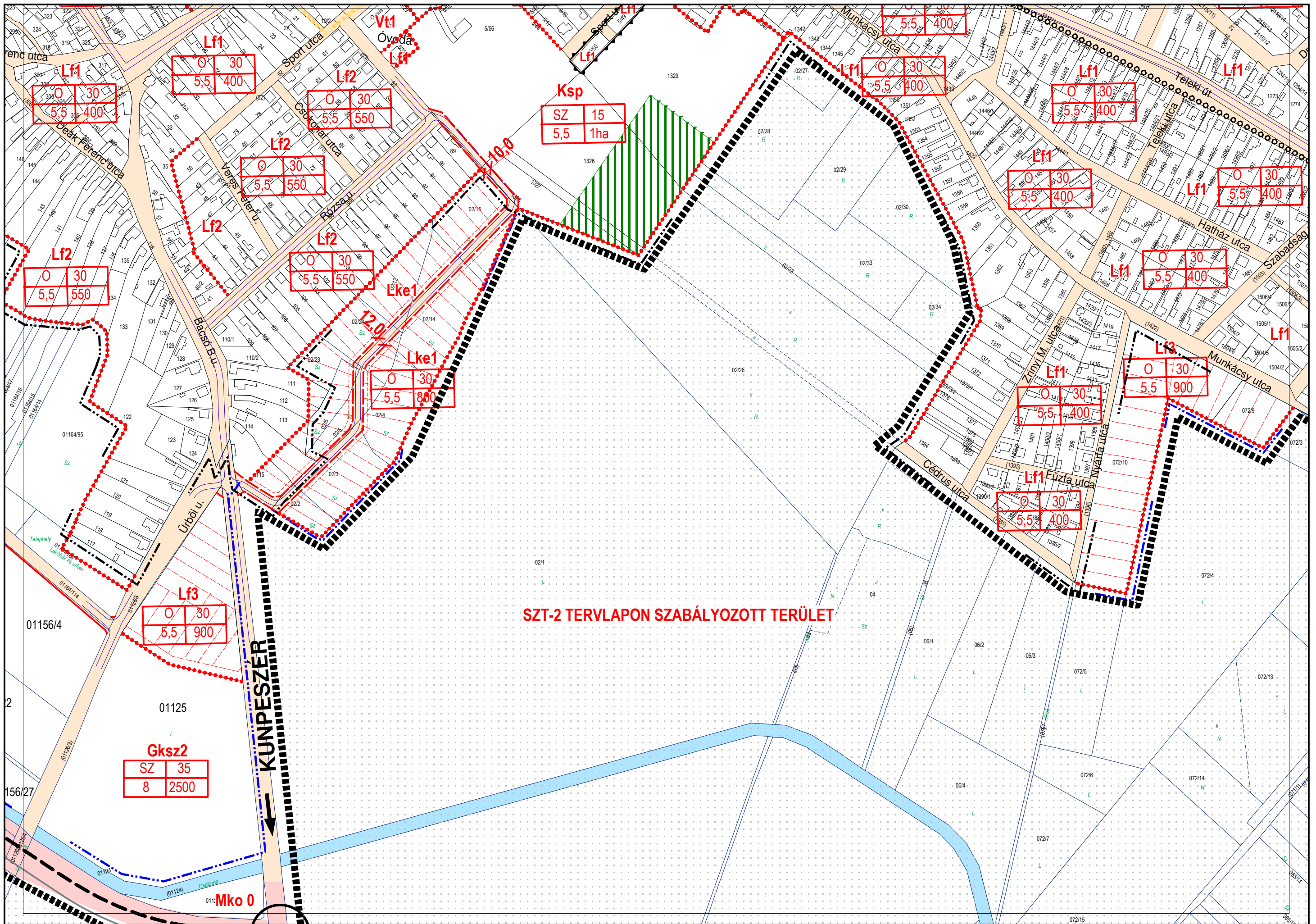
SZT-2 TERVLAPON SZABÁLYOZOTT TERÜLET

SZT-2 TERVLAPON SZABÁLYOZOTT TERÜLET



1	2
3	4
6	7 8





SZT-2 TERVLAPON SZABÁLYOZOTT TERÜLET

1	2
3	4
6	8

