

JELMAGYARÁZAT

	Tervezett szabályozási vonal
	Építési övezet/Övezet határa
Lke1	Építési övezet jele
	Javasolt telekhatár
	Műemléki környezet határa
	Helyi értékvédelmi terület határa
	Régészeti terület határa
	Védendő utcakép
	Natura 2000 terület határa
	Közlekedési célú közterület és magánút
	Nem közlekedési célú közterület (közpark)
	Be nem építhető terület
	Országosan védett épület (műemlék)
	Műemlék telke
	Szabályozási szélesség
	Gyalogút
	Meglévő kerékpárút
	Tervezett kerékpárút
	Bányatelek határa (meglévő)
	Bányatelek határa (tervezett)
	Be nem építhető, közművek elhelyezésére szolgáló terület
	Omlással veszélyeztetett terület
	Erdészeti nyilvántartás szerinti erdőrészlet (tájékoztató elem)
	Meglévő belterületi határ
	Tervezett belterületi határ
	Tervlapon szabályozott terület határa
BEÉPÍTÉSRE NEM SZÁNT TERÜLETEK	
Z	Zöldterület (közpark)
Zk	Zöldterület (kegyeletipark)
Ev	Védelmi célú erdő
Ee	Egészségügyi, szociális, turisztikai erdőterület
Ksz	Közműterület; Szennyvíztisztító telep
Vv	Vízgazdálkodási terület, vízmű

ÉPÍTÉSI ÖVEZETEK PARAMÉTEREI

Lk1	<table><tr><td>SZ</td><td>30</td></tr><tr><td>7,5</td><td>1200</td></tr></table>	SZ	30	7,5	1200	Gip2	<table><tr><td>SZ</td><td>30</td></tr><tr><td>7,5</td><td>3000</td></tr></table>	SZ	30	7,5	3000
SZ	30										
7,5	1200										
SZ	30										
7,5	3000										
Lke1	<table><tr><td>O</td><td>30</td></tr><tr><td>5,5</td><td>900</td></tr></table>	O	30	5,5	900	Gip3	<table><tr><td>SZ</td><td>45</td></tr><tr><td>15</td><td>5000</td></tr></table>	SZ	45	15	5000
O	30										
5,5	900										
SZ	45										
15	5000										
Lke2	<table><tr><td>SZ</td><td>30</td></tr><tr><td>5,5</td><td>900</td></tr></table>	SZ	30	5,5	900	Gip4	<table><tr><td>SZ</td><td>30</td></tr><tr><td>15,0</td><td>5000</td></tr></table>	SZ	30	15,0	5000
SZ	30										
5,5	900										
SZ	30										
15,0	5000										
Lke3	<table><tr><td>S</td><td>30</td></tr><tr><td>5,5</td><td>600</td></tr></table>	S	30	5,5	600	Gkszt1	<table><tr><td>SZ</td><td>35</td></tr><tr><td>8,0</td><td>800</td></tr></table>	SZ	35	8,0	800
S	30										
5,5	600										
SZ	35										
8,0	800										
Lf1	<table><tr><td>O</td><td>30</td></tr><tr><td>5,5</td><td>400</td></tr></table>	O	30	5,5	400	Gkszt2	<table><tr><td>SZ</td><td>35</td></tr><tr><td>8,0</td><td>2500</td></tr></table>	SZ	35	8,0	2500
O	30										
5,5	400										
SZ	35										
8,0	2500										
Lf2	<table><tr><td>O</td><td>30</td></tr><tr><td>5,5</td><td>550</td></tr></table>	O	30	5,5	550	Gkszt3	<table><tr><td>SZ</td><td>35</td></tr><tr><td>8,0</td><td>2000</td></tr></table>	SZ	35	8,0	2000
O	30										
5,5	550										
SZ	35										
8,0	2000										
Lf3	<table><tr><td>O</td><td>30</td></tr><tr><td>5,5</td><td>900</td></tr></table>	O	30	5,5	900	Gkszt4	<table><tr><td>SZ</td><td>40</td></tr><tr><td>8,0</td><td>2500</td></tr></table>	SZ	40	8,0	2500
O	30										
5,5	900										
SZ	40										
8,0	2500										
Lf4	<table><tr><td>SZ</td><td>30</td></tr><tr><td>5,5</td><td>700</td></tr></table>	SZ	30	5,5	700	Kmg1	<table><tr><td>SZ</td><td>35</td></tr><tr><td>8,0</td><td>2500</td></tr></table>	SZ	35	8,0	2500
SZ	30										
5,5	700										
SZ	35										
8,0	2500										
Vt1	<table><tr><td>SZ/O</td><td>40</td></tr><tr><td>5,5</td><td>800</td></tr></table>	SZ/O	40	5,5	800	Kmg1*	<table><tr><td>SZ</td><td>35</td></tr><tr><td>8,0</td><td>2500</td></tr></table>	SZ	35	8,0	2500
SZ/O	40										
5,5	800										
SZ	35										
8,0	2500										
Vt2	<table><tr><td>SZ</td><td>40</td></tr><tr><td>7,5</td><td>K</td></tr></table>	SZ	40	7,5	K	Kmg2	<table><tr><td>SZ</td><td>25</td></tr><tr><td>7,5</td><td>6000</td></tr></table>	SZ	25	7,5	6000
SZ	40										
7,5	K										
SZ	25										
7,5	6000										
Vt3	<table><tr><td>SZ</td><td>40</td></tr><tr><td>7,5</td><td>3000</td></tr></table>	SZ	40	7,5	3000	Kt	<table><tr><td>SZ</td><td>10</td></tr><tr><td>5,5</td><td>K</td></tr></table>	SZ	10	5,5	K
SZ	40										
7,5	3000										
SZ	10										
5,5	K										
Üü	<table><tr><td>SZ</td><td>30</td></tr><tr><td>9,0</td><td>5000</td></tr></table>	SZ	30	9,0	5000	Ksp	<table><tr><td>SZ</td><td>15</td></tr><tr><td>5,5</td><td>1ha</td></tr></table>	SZ	15	5,5	1ha
SZ	30										
9,0	5000										
SZ	15										
5,5	1ha										
Gip1	<table><tr><td>SZ</td><td>35</td></tr><tr><td>8,0</td><td>2500</td></tr></table>	SZ	35	8,0	2500	Khu	<table><tr><td>SZ</td><td>40</td></tr><tr><td>4,0</td><td>1500</td></tr></table>	SZ	40	4,0	1500
SZ	35										
8,0	2500										
SZ	40										
4,0	1500										
		Kl	<table><tr><td>SZ</td><td>25</td></tr><tr><td>7,5</td><td>3000</td></tr></table>	SZ	25	7,5	3000				
SZ	25										
7,5	3000										

TÉRSÉRE SZÁNT TERÜLETEK

BEÉPÍTÉSRE SZÁNT TERÜLETEK

Lk	Kisvárosias lakóterület
Lke	Kertvárosias lakóterület
Lf	Falusias lakóterület
Vt	Településközpont vegyes terület
Gip	Ipari gazdasági terület
Gksz	Kereskedelmi, szolgáltató gazdasági terület
Üü	Üdülőkörnyezet, üdülőkörnyezet
Kmg	Különleges terület, Mezőgazdasági üzemi terület
Kt	Különleges terület; Temető
Kl	Különleges terület; Lovaskp.
Ksp	Különleges terület; Sportterület Szabadidőközpont
Kh	Különleges terület; Honvédségi terület
Khu	Különleges terület; Hulladékgyűjtő-udvar

BUGYI TELEPÜLÉSRENDEZÉSI TERV MÓDOSÍTÁSA BUGYI SZABÁLYOZÁSI TERV (BELTERÜLET) MÓDOSÍTÁSA M=1:4000

Bugyi Nagyközség Önkormányzat Képviselő-testületének
23/2009 (XI.25.) sz. Ök. rendeletének melléklete

Egységes szerkezetben a 9/2014. (VII.25.); a 23/2014. (XI.24.)
17/2015. (XII.11.) és a 19/2016. (XII.12.) számú valamint a/2018. (.....) módosító rendeletek mellékleteivel

VÁROS ÉS HÁZ BT

1149 BUDAPEST, VÁRNA UTCA 12-14. TEL/FAX: 06-1-340-2382

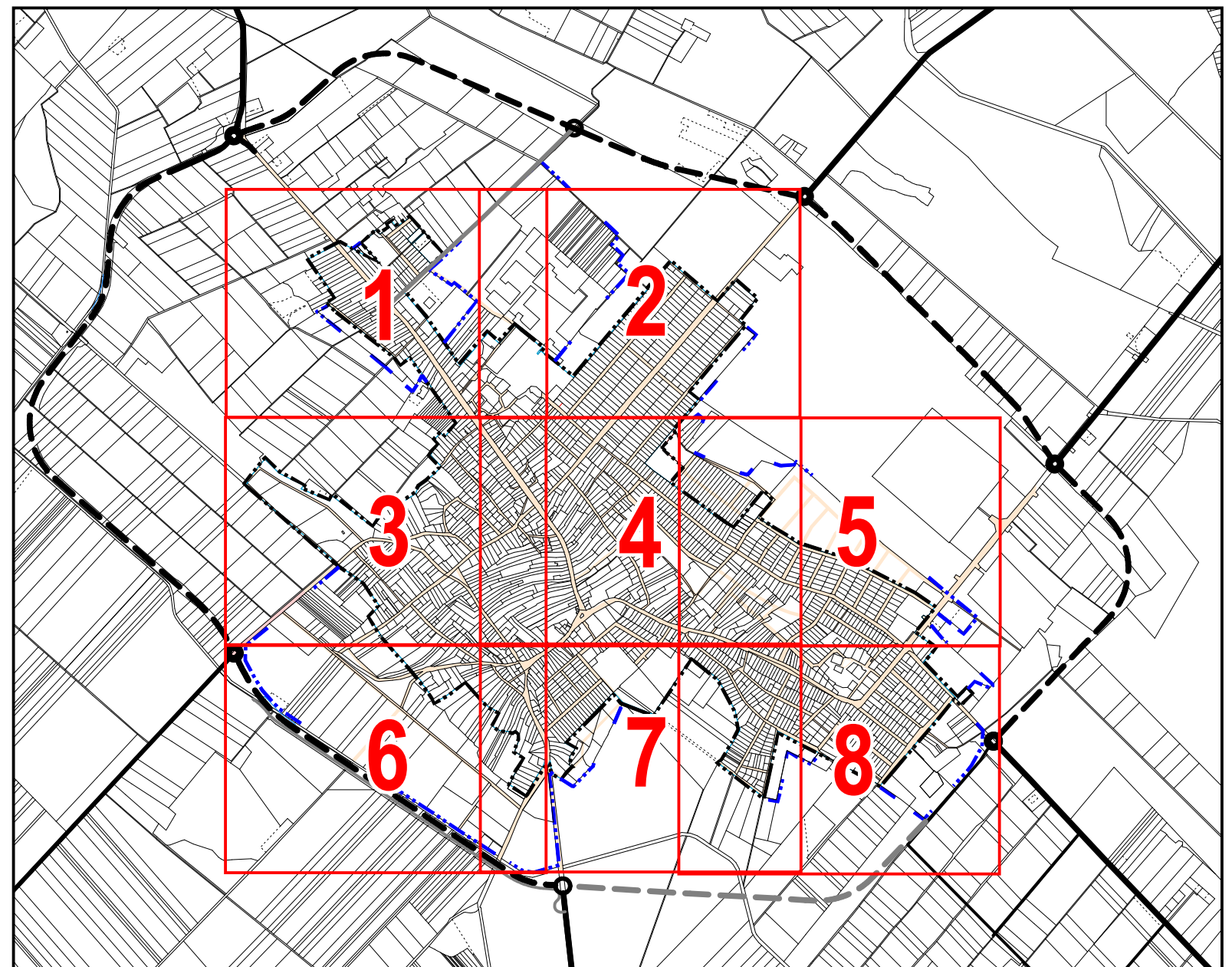
Email: varoseshaz@varoseshaz.hu, www.varoseshaz.hu

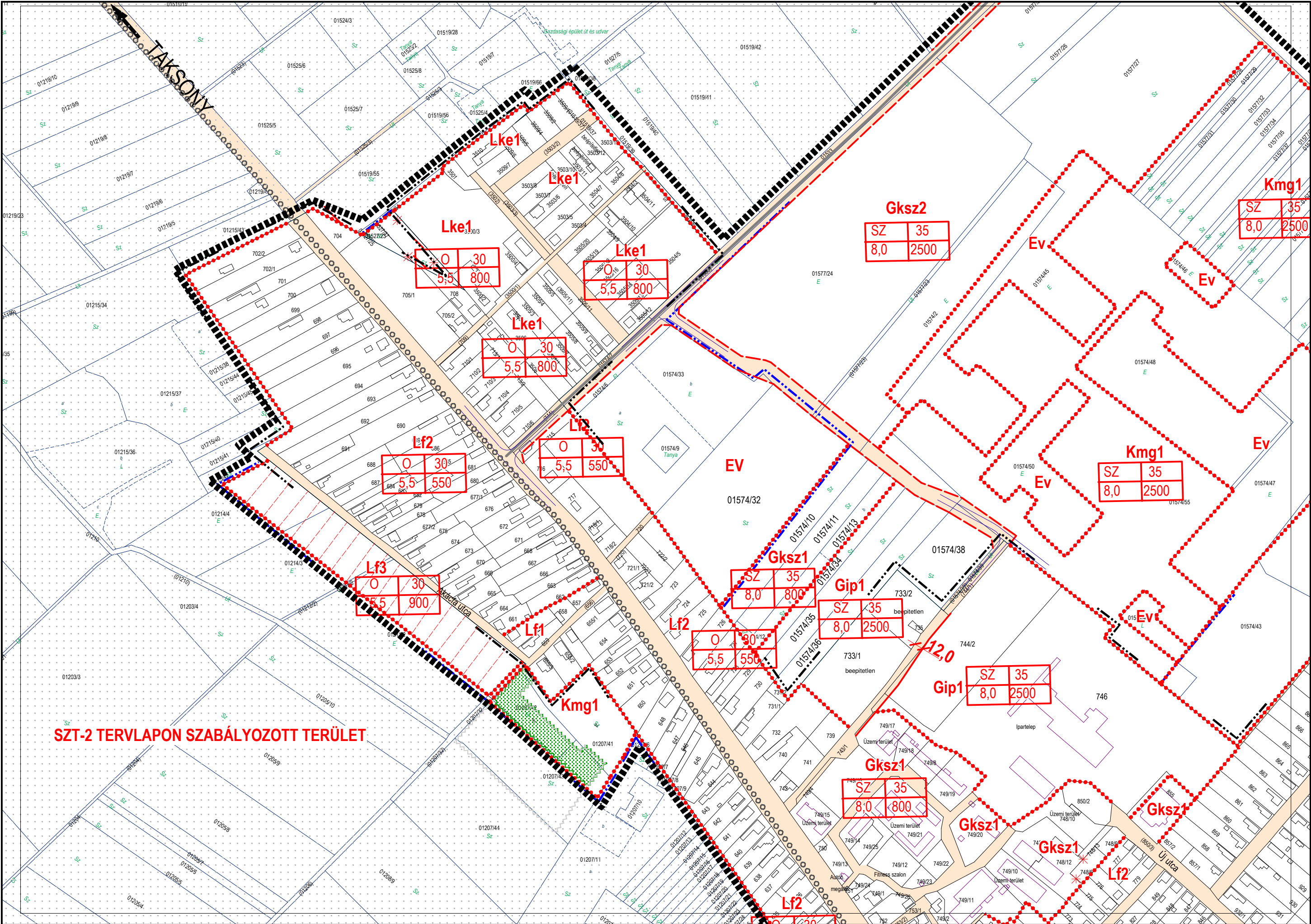
Ügyvezető: Bárdosi György

Vezető tervezők:

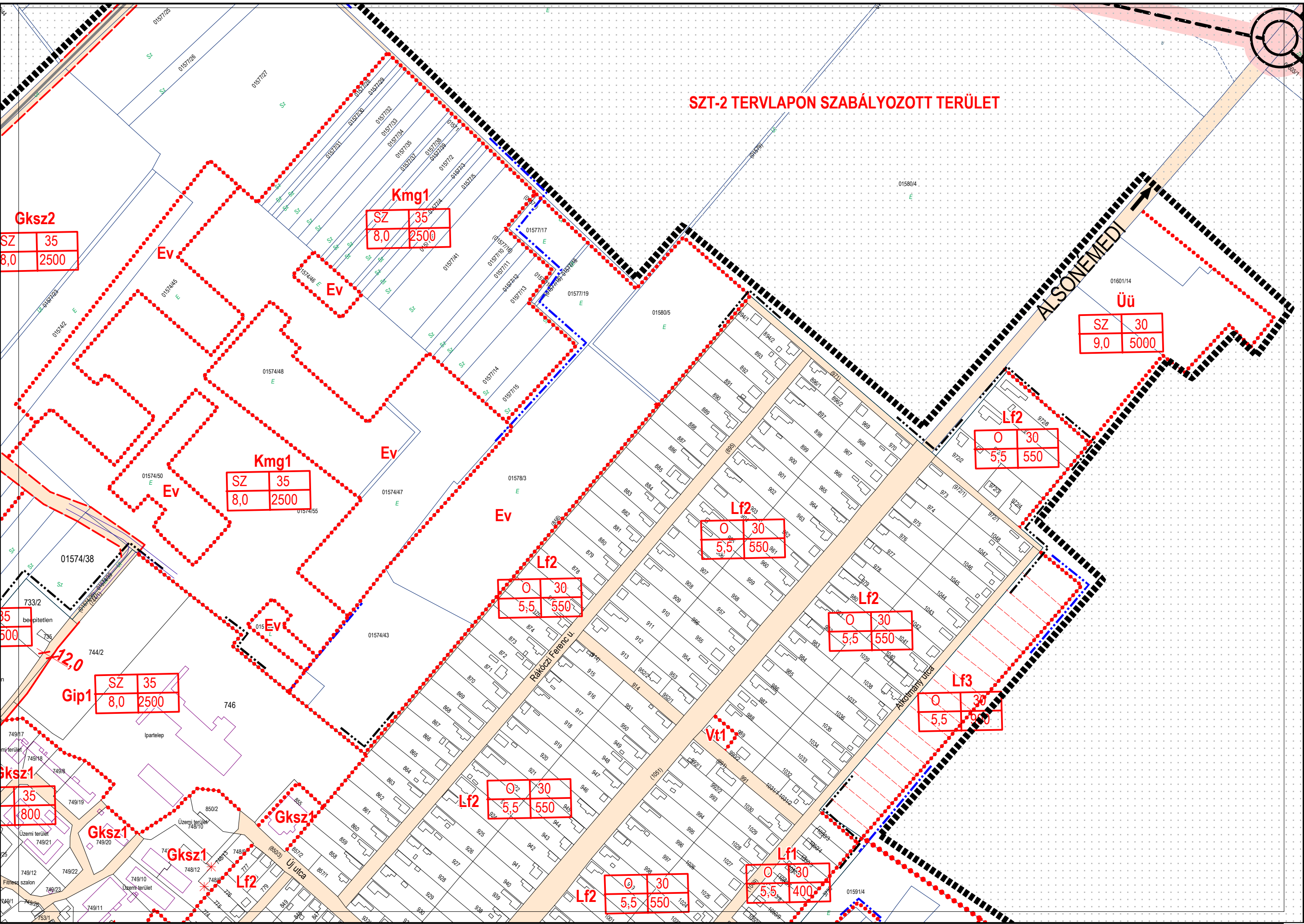
Bárdosi Andrea TT/1 01-4073

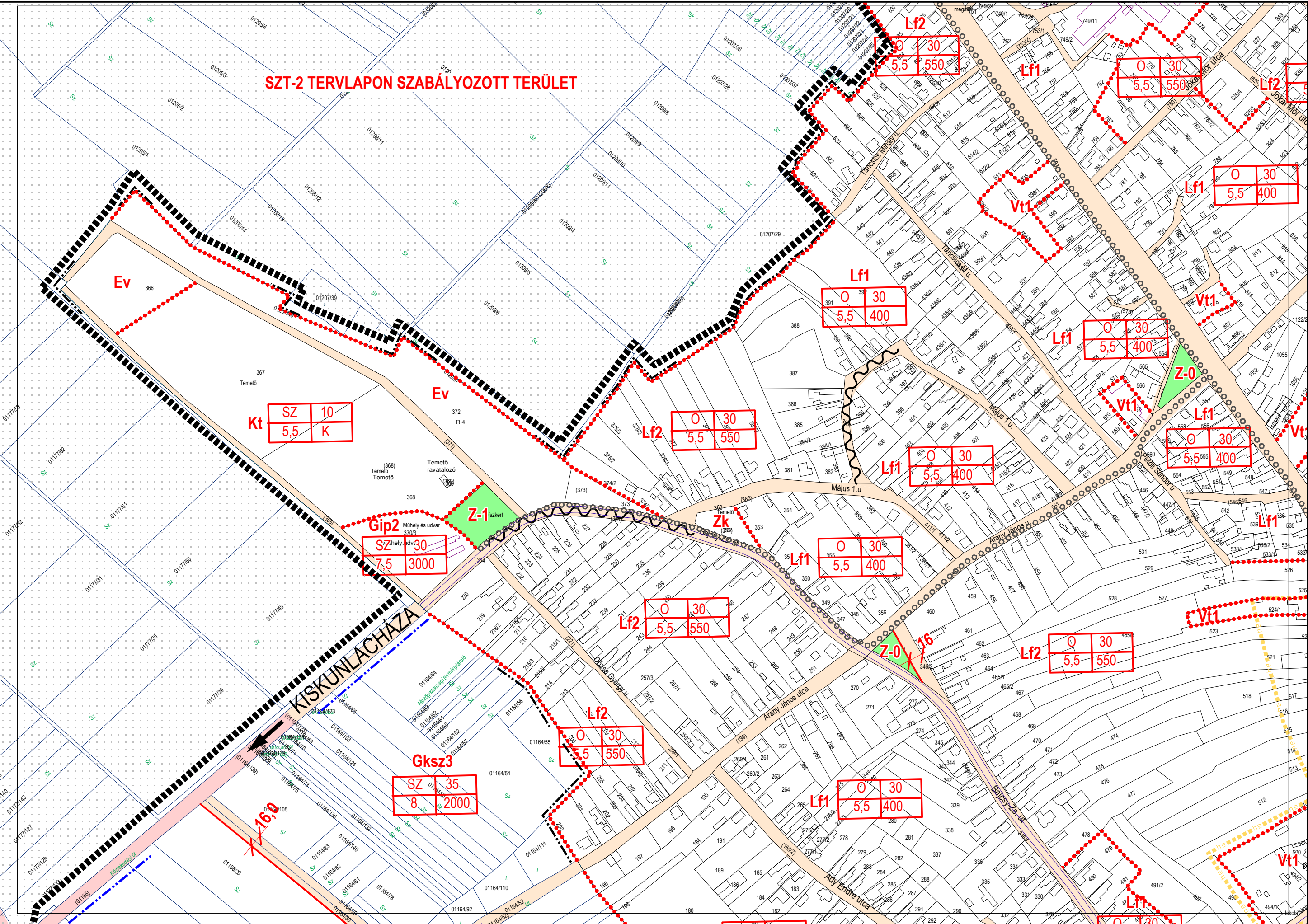
Lázár Tibor TT/1 01-5041





SZT-2 TERVLAPON SZABÁLYOZOTT TERÜLET





SZT-2 TERVLAPON SZABÁLYOZOTT TERÜLET

SZABÁLYOZÁSI TERV (BELTERÜLET)

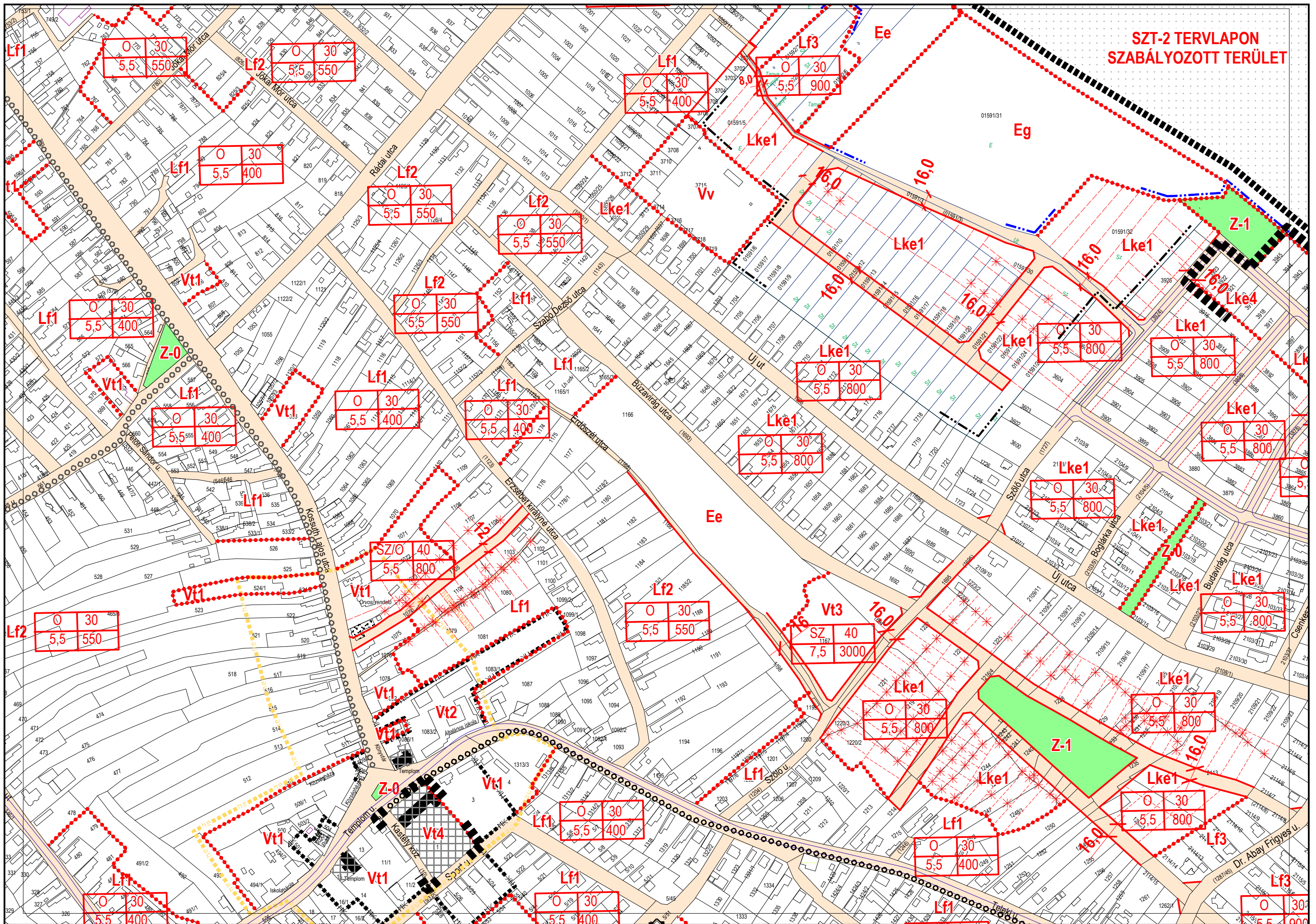
BUGYI TELEPÜLÉSRENDEZÉSI TERVE

A ./2018. (...) sz. Ök. rendelet 1. melléklete

SZT-1/3 M= 1:4000

A 23/2009. (XI. 25.) sz. Ök. rendelet melléklete - VÁROS ÉS HÁZ BT

1	2
4	5
6	8



SZT-2 TERVLAPON
SZABÁLYOZOTT TERÜLET

SZABÁLYOZÁSI TERV (BELTERÜLET)

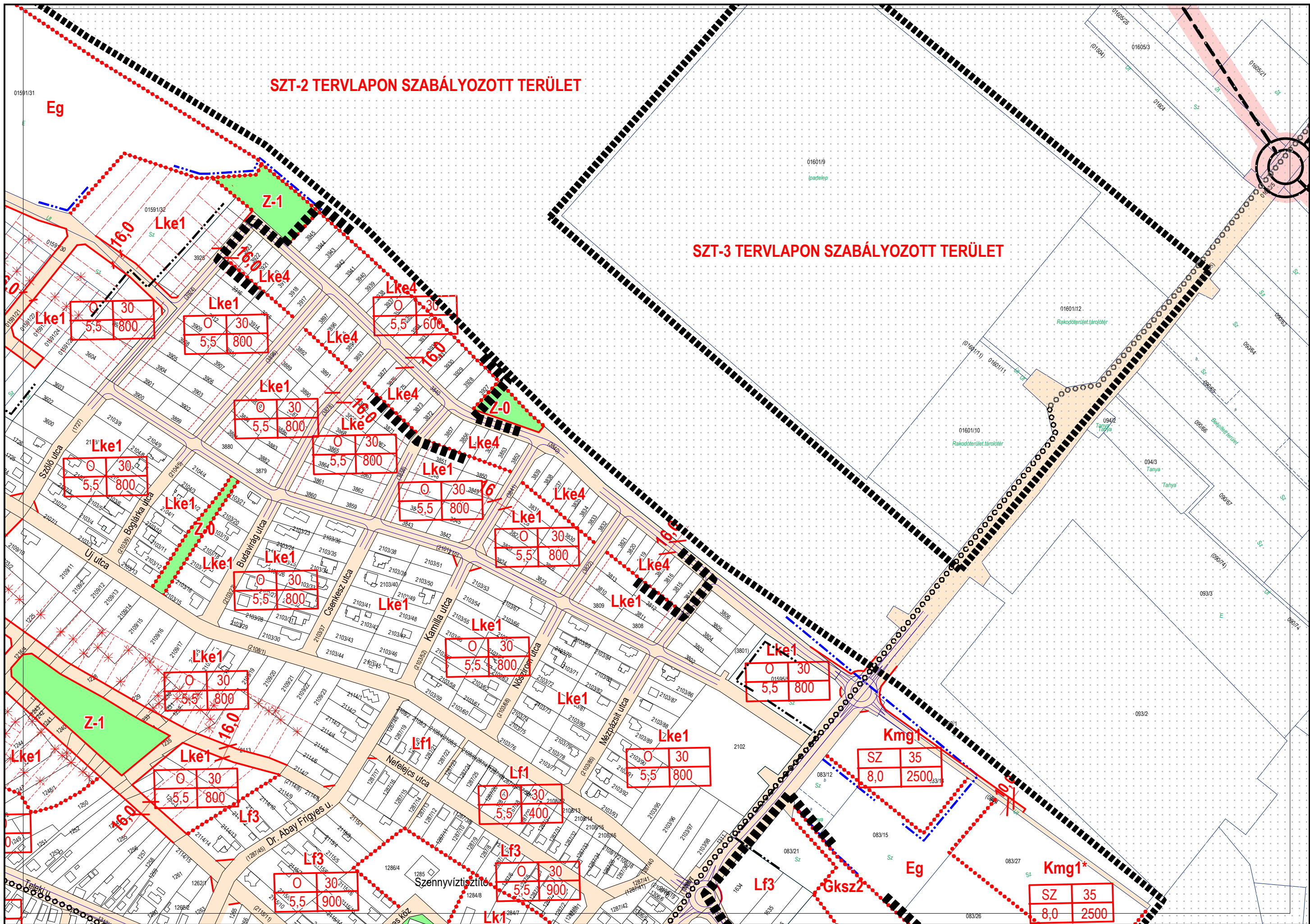
BUGYI TELEPÜLÉSRENDEZÉSI TERVE

A ./2018. (...) sz. Ök. rendelet 1. melléklete

SZT-1/4 M= 1:4000

A 23/2009. (XI. 25.) sz. Ök. rendelet melléklete - VÁROS ÉS HÁZ BT

1	2
3	5
6	8



SZABÁLYOZÁSI TERV (BELTERÜLET)

BUGYI TELEPÜLÉSTERVEZÉSI TERVE

A ./2018. (...) sz. Ök. rendelet 1. melléklete

SZT-1/5 M= 1:4000

A 23/2009. (XI. 25.) sz. Ök. rendelet melléklete - VÁROS ÉS HÁZ BT

1	2
3	4
6	7

